



linha.**implantes**



**desejamos**  
inspirar você a  
fazer algo **novo.**

## matéria.prima

A maior preocupação e responsabilidade da empresa é garantir que a matéria-prima utilizada seja de confiança e que todos os testes necessários sejam realizados para comprovar sua biocompatibilidade.

O material empregado em toda linha de Implantes Bionnovation é o Titânio Comercialmente Puro Gr4 - Normas ASTM F67 e ISO 5832-2, na linha de Componentes é utilizado o Titânio Alumínio Vanádio - Normas ASTM F136 e ISO 5832-3, sendo seus fornecedores altamente qualificados.

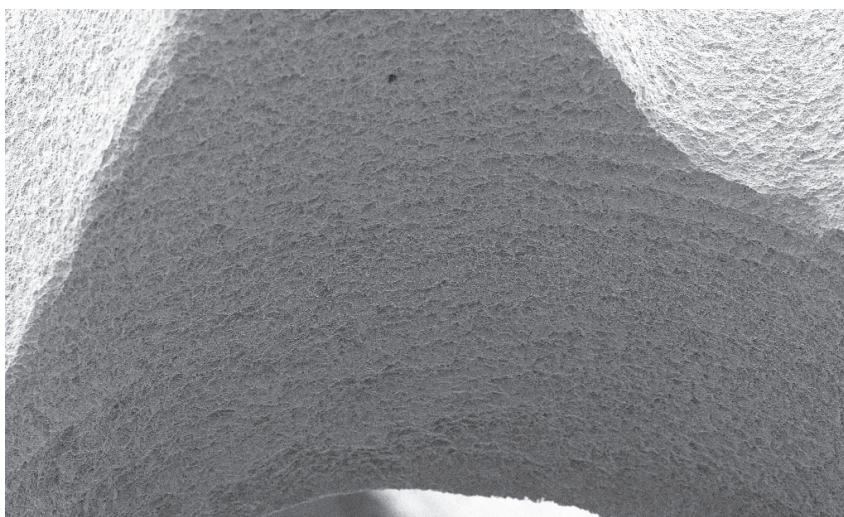
## original.

A Bionnovation possui rígidos controles na produção de seus implantes e componentes protéticos. As especificações e desenhos técnicos de cada produto possuem tolerâncias confidenciais, sendo assim, nenhum outro fabricante poderá garantir fidelidade ou compatibilidade com implantes e/ou componentes Originais Bionnovation. Os benefícios garantidos na utilização de produtos originais é a excelente adaptação entre implante e componentes.

**A Bionnovation não estende sua garantia em tratamentos onde não são utilizados Implantes e Componentes Protéticos Originais.**



▶ **tratamento.superfície**



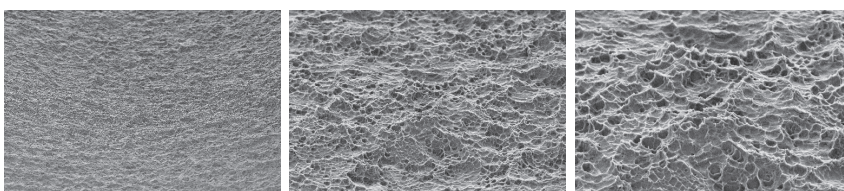
## tratamento.**superfície**

O SUPEX é um tratamento superficial que promove uma área de contato com o osso 100% maior do que os implantes com superfície lisa. Sua superfície rugosa, porém uniforme, é obtida através de um tratamento ácido sequenciado patenteado. Esta superfície provê melhores condições de cicatrização e reduz o tempo de osseointegração.

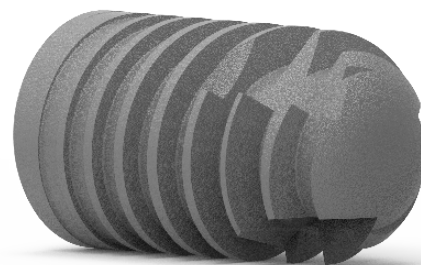
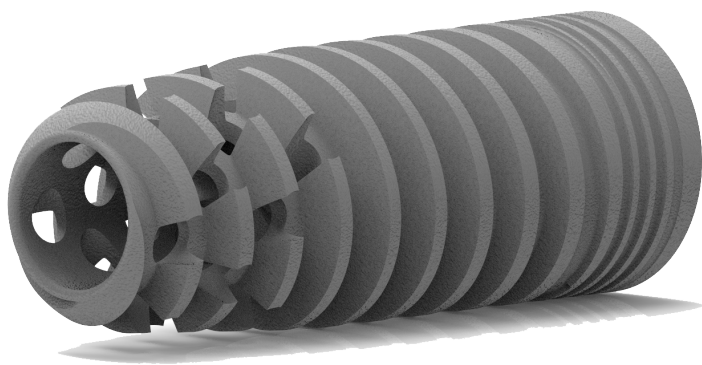
O tratamento consiste em três etapas:

- submersão em ácido fluorídrico
- submersão em mistura de ácido **clorídrico** e **sulfúrico**
- submersão em ácido nítrico

**Com esse tratamento conseguimos uma porosidade homogênea [micro e macro porosidade] ideais para a interação entre implante e tecido ósseo.**



**Design diferenciados** Ao combinar as vantagens oferecidas por uma conexão cone morse com diferentes designs de implantes, diversidades em tipos de roscas, câmaras de corte dentre outras características, a linha **BioMORSE** oferece a você uma ampla variedade de opções para lidar com a maioria dos casos em sua clínica.

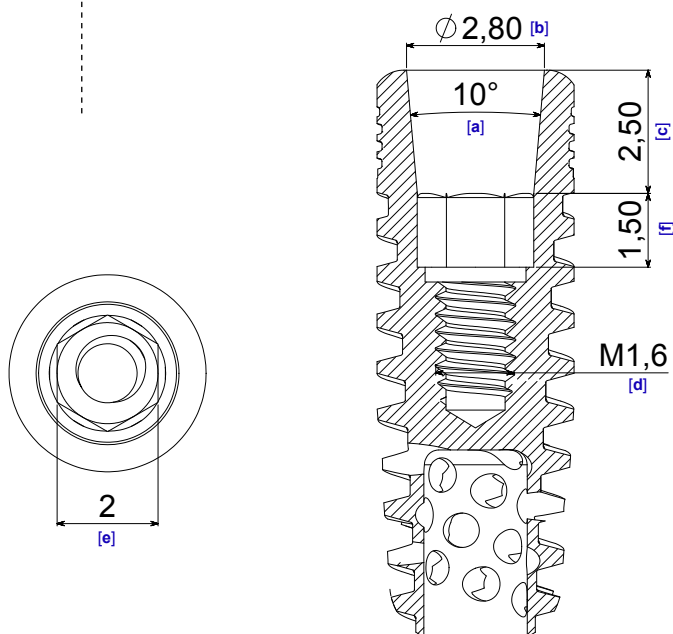


# BioMORSE

implantes ■

- **Ótimo selamento biológico**  
Conexão cônica interna com travamento hexagonal possibilitando selamento justo e alta resistência mecânica.
- **Selação com conexão cônica hexagonal**  
Interface cone morse com 10°, gera um perfeito selamento na interface implante-pilar evitando micromovimentos e microgaps.
- **Otimização estética**  
O desenho dos pilares permitem um aumento da conexão do tecido gengival, originando um excelente resultado estético.
- **Micro Espiras**  
Micro espiras cervicais reduzem o estresse na região óssea cortical, preservando o osso marginal e melhorando a distribuição de cargas.
- **Conceito Platform Switch: Respeito ao espaço biológico**  
Plataforma foi projetada para aumentar o volume no qual o tecido mole alveolar pode crescer, podendo produzir uma melhor interface para os tecidos moles e uma estética mais natural. Preservação e maximização do volume de tecido duro (osso) e tecido mole.
- **Interface protética reduzida**  
Todos os implantes **BioMORSE** apresentam conexão única, independentemente do diâmetro do implante.

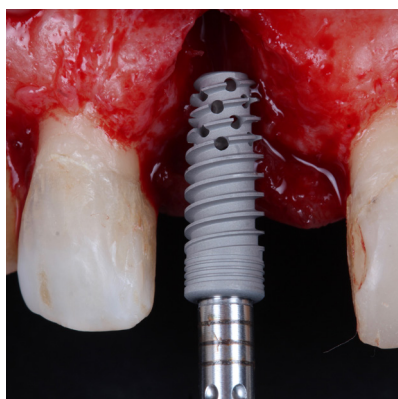
# Características gerais



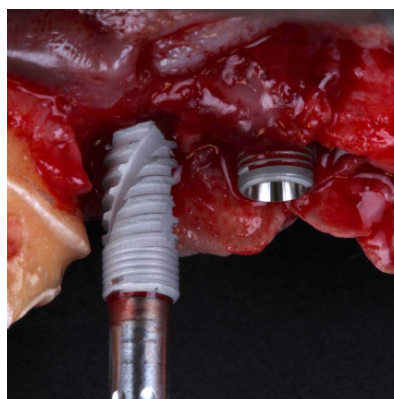


# conexão. cônica

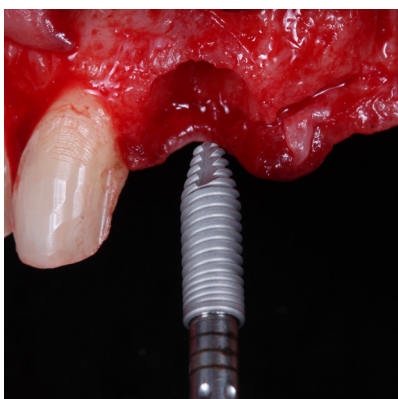
biomorse.swe



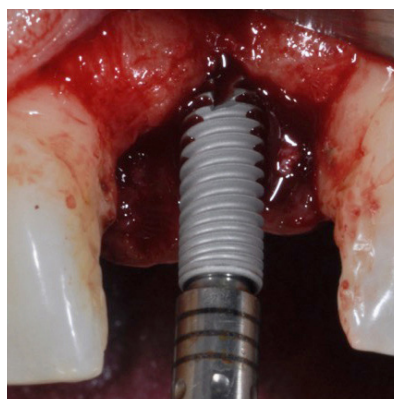
biomorse.ez

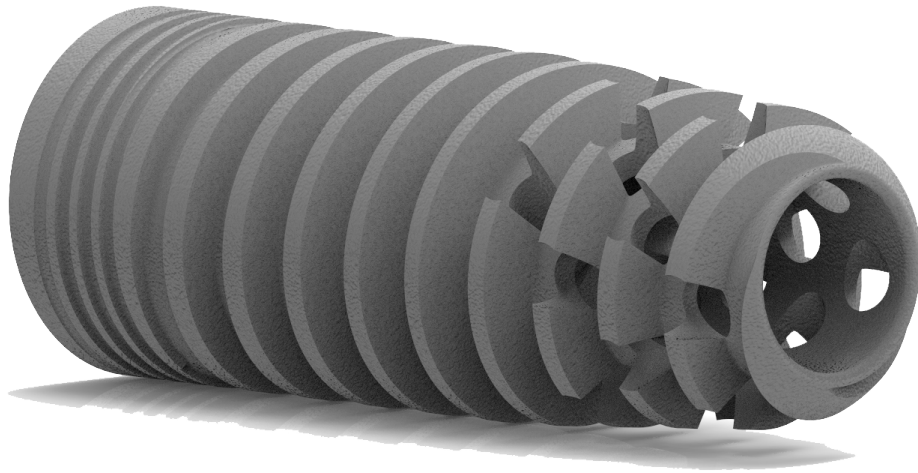


biomorse.xp



biomorse.





“

Desde 1985 tenho colaborado com o professor Per-Ingvar **Brånemark** e nos últimos anos, desenvolvi, juntamente com ele e Christian **Brånemark**, uma nova macro geometria do ápice do implante. Esta parte apical do implante tem a função de reduzir o atrito, devido a seu corte preciso, controlando o torque de inserção, coletando lascas de tecido ósseo para o interior da câmara apical ...

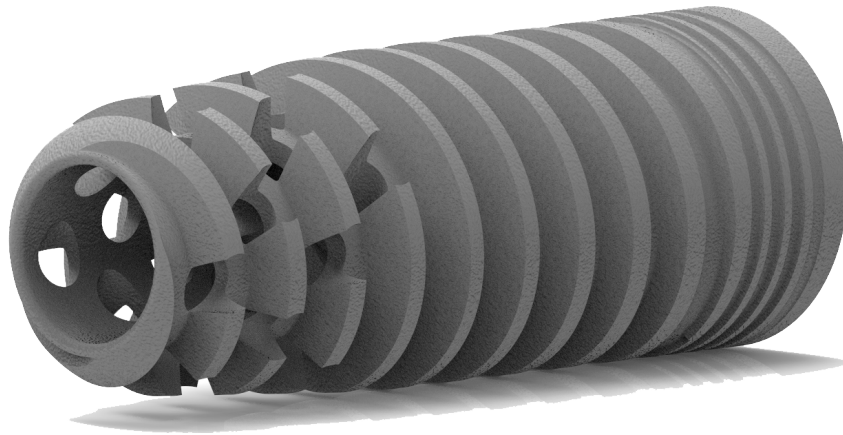
”



“Since 1985 I have been collaborating with professor **Per-Ingvar Brånemark** and during the last years, I have, together with him and **Christian Brånemark**, developed a new implant tip. This part of the implant is reducing friction, due to precise cutting, reducing insertion torque and collecting bone chips inside the tip part of” - Ulf **Nånmark** University of Gothenburg **SWEDEN**



biomorse.swe



Ulf **Nannmark**  
University of Gothenburg  
Sweden

Christian **Brånemark**  
BCD Innovation Aktiebolag  
Sweden

**Preparação otimizada do leito para elevada estabilidade primária;**

Corpo cônico expansível com desenho de roscas duplas trapezoidal para condesamento gradual do osso. Proporciona elevada estabilidade inicial, ideal para função imediata em alvéolos pós-extração e áreas cicatrizadas.

**Micro espiras cervicais para aumento de estabilidade primária**

**Atua como última broca;**

Durante a instalação, o osso é cortado com precisão e sem aquecimento.

**Coleta de tecido ósseo vital para o interior da câmara do implante;**

Comprovado por tomografia computadorizada de feixe cônico [**Cone beam**].

**Para todos os tipos de densidade óssea;**

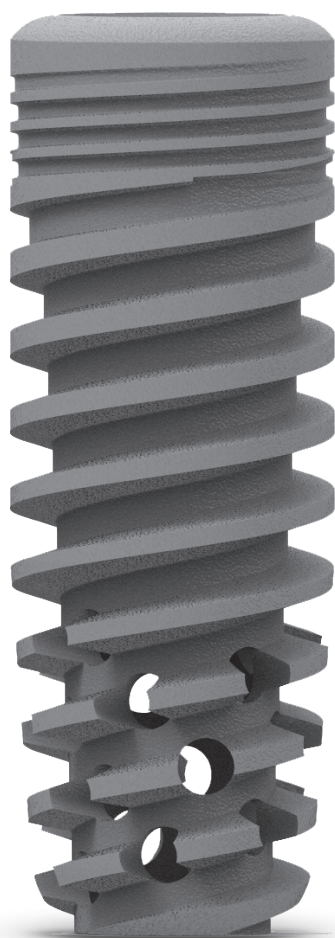
Indicado para carga imediata, precoce e tardia;

**Máxima preservação óssea;**

Ápice com lâminas de perfuração permite uma osteotomia menor do tecido duro (osso) e tecido mole.

**Conceito Platform Switch:** respeito ao espaço biológico

Plataforma foi projetada para aumentar o volume no qual o tecido mole alveolar pode crescer, podendo produzir uma melhor interface para os tecidos moles e uma estética mais natural. Preservação e maximização do volume de tecido duro (osso) e tecido mole.



biomorse.swe



Microespiras cervicais para aumento de estabilidade primária;  
Pode ser instalado em nível ósseo ou infra-ósseo;  
Indicado para diversas densidades óssea [**Preferencialmente Osso tipo III e IV**];  
Indicado para alvéolos cirúrgicos e carga imediata;  
Plataforma switching;  
Interface protética única, independente do diâmetro do implante;  
Acompanham tampa de cobertura;  
Superfície SUPEX [**double acid attack**]

*Torque máximo de inserção: **45Ncm.***

*Rotação de perfuração: **800 1200 rpm;***

*Rotação de perfuração: **30 rpm.***

# sequência. fresagem

Velocidade de fresagem [RPM]	800 1000	800 1000	800 1000	800 1000	800 1000	800 1000	800 1000
<b>Fresas</b>	Lança #1,8 <b>5088</b>	Helicoidal #2,2 <b>5073</b>	Cônica #2,8 <b>5084</b>	Cônica #3,2 <b>5085</b>	Cônica #3,6 <b>5096</b>	Cônica #4,0 <b>5116</b>	Cônica #4,4 <b>5097</b>

Osso tipo I e II

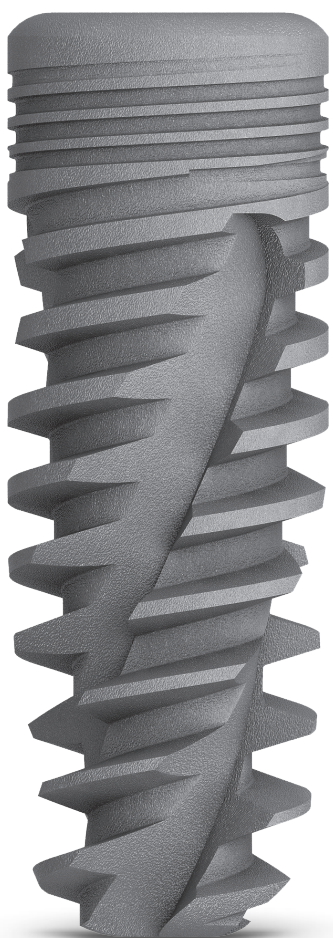


<b>Implantes</b>	3,5	3,5	3,5	3,5	4,0	4,0	4,0
Diâmetro	4,0	4,0	4,0	4,0	5,0	5,0	5,0
	5,0	5,0	5,0	5,0			5,0

Osso tipo III e IV



<b>Implantes</b>	3,5	3,5	3,5	4,0	4,0	5,0	
Diâmetro	4,0	4,0	4,0	5,0	5,0		
	5,0	5,0	5,0				



biomorse.ez

---

Roscas duplas e progressivas;  
Microspiras cervicais para aumento de estabilidade primária;  
Câmeras cortante no sentido anti-horário Aumentando a estabilidade e favorecendo o contato osso/implante  
Rosca apical auto cortante;  
Pode ser instalado em nível ósseo ou infra-ósseo;  
Indicado para diversas densidades óssea [**Preferencialmente Osso tipo III e IV**];  
Indicado para instalação pós exodontia;  
Plataforma switching;  
Interface protética única, independente do diâmetro do implante;  
Acompanham tampa de cobertura;  
Superfície SUPEX [**double acid attack**]

*Torque máximo de inserção: **45Ncm.***  
*Rotação de perfuração: **800 1200 rpm;***  
*Rotação de perfuração: **30 rpm.***

# sequência. fresagem

Velocidade de fresagem [RPM]	800 1000	800 1000	800 1000	800 1000	800 1000	800 1000	800 1000
<b>Fresas</b>	Lança #1,8 <b>5088</b>	Helicoidal #2,2 <b>5073</b>	Cônica #2,8 <b>5084</b>	Cônica #3,2 <b>5085</b>	Cônica #3,6 <b>5096</b>	Cônica #4,0 <b>5116</b>	Cônica #4,4 <b>5097</b>

Osso tipo III y IV



<b>Implantes</b>	3,5	3,5	3,5	4,0	5,0	5,0	5,0
Diâmetro	4,0	4,0	4,0	4,0	5,0	5,0	5,0
	5,0	5,0	5,0	5,0			



biomorse.xp

Implante corpo cilíndrico com conicidade no ápice;  
Diâmetro cervical igual ao diâmetro do corpo do implante;  
Rosca dupla, maior velocidade na instalação com menor trauma;  
Alto poder de compactação e expansão óssea;  
Indicado para ossos tipo I, II, III e IV conforme indicação de fresagem;  
Plataforma switching;  
Interface protética única, independente do diâmetro do implante;  
Acompanham tampa de cobertura;  
Superfície SUPEX [**double acid attack**]

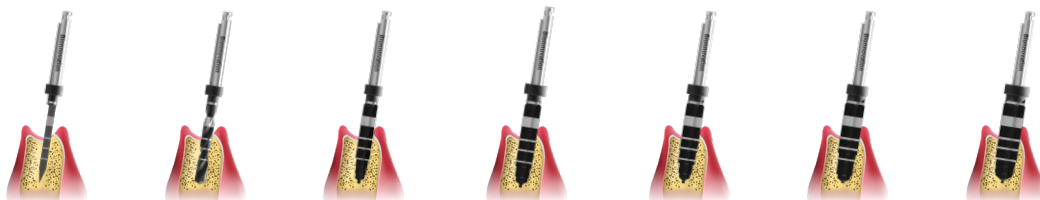
*Torque máximo de inserção: **45Ncm.***  
*Rotação de perfuração: **800 1200 rpm;***  
*Rotação de perfuração: **30 rpm.***



# sequência. fresagem

Velocidade de fresagem [RPM]	800 1000	800 1000	800 1000	800 1000	800 1000	800 1000	800 1000
<b>Fresas</b>	Lança #1,8 <b>5088</b>	Helicoidal #2,2 <b>5073</b>	Cônica #2,8 <b>5084</b>	Cônica #3,2 <b>5085</b>	Cônica #3,6 <b>5096</b>	Cônica #4,0 <b>5116</b>	Cônica #4,4 <b>5097</b>

Osso tipo I e II



**Implantes**  
Diâmetro

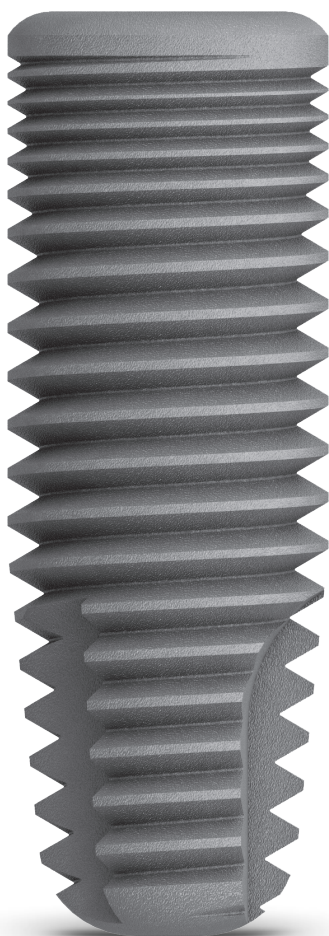
3,5	3,5	3,5	3,5	4,0	4,0	5,0
4,0	4,0	4,0	4,0	4,0	4,0	5,0
5,0	5,0	5,0	5,0	5,0	5,0	5,0

Osso tipo III e IV



**Implantes**  
Diâmetro

3,5	3,5	3,5	4,0	5,0	5,0
4,0	4,0	4,0	4,0	5,0	5,0
5,0	5,0	5,0	5,0	5,0	5,0



biomorse.

---

Implante corpo cilíndrico com conicidade no ápice;  
Diâmetro cervical igual ao diâmetro do corpo do implante;  
Pode ser instalado em nível ósseo ou infra-ósseo;  
Indicado para ossos tipo I, II, III e IV conforme indicação de fresagem;  
Indicado para instalação pós exodontia;  
Pode ser instalado em nível ósseo ou infra-ósseo;  
Plataforma switching;  
Interface protética única, independente do diâmetro do implante;  
Acompanham tampa de cobertura;  
Superfície SUPEX [**double acid attack**]

*Torque máximo de inserção: **45Ncm.***

*Rotação de perfuração: **800 1200 rpm;***

*Rotação de perfuração: **30 rpm.***





biomorse.ez classic

---

Implante corpo cilíndrico com conicidade no ápice;  
Diâmetro cervical igual ao diâmetro do corpo do implante;  
Indicado para ossos tipo I, II, III e IV conforme indicação de fresagem;  
Pode ser instalado em nível ósseo ou infra-ósseo;  
Plataforma switching;  
Interface protética única, independente do diâmetro do implante;  
Acompanham tampa de cobertura;  
Superfície SUPEX [**double acid attack**]

*Torque máximo de inserção: **45Ncm.***  
*Rotação de perfuração: **800 1200 rpm;***  
*Rotação de perfuração: **30 rpm.***

# sequência. fresagem

Velocidade de fresagem [RPM]	800 1000	800 1000	800 1000	800 1000	800 1000
<b>Fresas</b>	Lança #1,8 <b>5088</b>	Helicoidal #2,2 <b>5073</b>	Cônica #2,8 <b>5084</b>	Cônica #3,2 <b>5085</b>	Cônica #3,6 <b>5096</b>

Osso tipo I e II



**Implantes**  
Diâmetro

3,5 4,0	3,5 4,0	3,5 4,0	3,5 4,0	4,0
------------	------------	------------	------------	-----

Osso tipo III e IV



**Implantes**  
Diâmetro

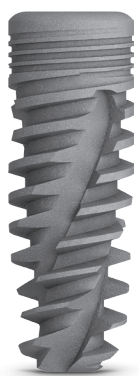
3,5 4,0	3,5 4,0	3,5 4,0	4,0
------------	------------	------------	-----

# listado. implantes



---

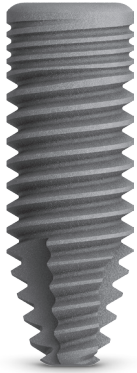
1632	Implante Cônico <b>BioMORSE</b>	3,5 x 8,5 mm
1633	Implante Cônico <b>BioMORSE</b>	3,5 x 10,0 mm
1634	Implante Cônico <b>BioMORSE</b>	3,5 x 11,5 mm
1635	Implante Cônico <b>BioMORSE</b>	3,5 x 13,0 mm
1636	Implante Cônico <b>BioMORSE</b>	3,5 x 15,0 mm
1642	Implante Cônico <b>BioMORSE</b>	4,0 x 8,5 mm
1643	Implante Cônico <b>BioMORSE</b>	4,0 x 10,0 mm
1644	Implante Cônico <b>BioMORSE</b>	4,0 x 11,5 mm
1645	Implante Cônico <b>BioMORSE</b>	4,0 x 13,0 mm
1646	Implante Cônico <b>BioMORSE</b>	4,0 x 15,0 mm
1663	Implante Cônico <b>BioMORSE</b>	5,0 x 8,5 mm
1664	Implante Cônico <b>BioMORSE</b>	5,0 x 10,0 mm
1665	Implante Cônico <b>BioMORSE</b>	5,0 x 11,5 mm
1666	Implante Cônico <b>BioMORSE</b>	5,0 x 13,0 mm
1667	Implante Cônico <b>BioMORSE</b>	5,0 x 15,0 mm



---

1693	Implante Cônico <b>BioMORSE EZ</b>	3,5 x 8,5 mm
1694	Implante Cônico <b>BioMORSE EZ</b>	3,5 x 10,0 mm
1695	Implante Cônico <b>BioMORSE EZ</b>	3,5 x 11,5 mm
1696	Implante Cônico <b>BioMORSE EZ</b>	3,5 x 13,0 mm
1697	Implante Cônico <b>BioMORSE EZ</b>	3,5 x 15,0 mm
1698	Implante Cônico <b>BioMORSE EZ</b>	4,0 x 8,5 mm
1699	Implante Cônico <b>BioMORSE EZ</b>	4,0 x 10,0 mm
1700	Implante Cônico <b>BioMORSE EZ</b>	4,0 x 11,5 mm
1701	Implante Cônico <b>BioMORSE EZ</b>	4,0 x 13,0 mm
1702	Implante Cônico <b>BioMORSE EZ</b>	4,0 x 15,0 mm
1705	Implante Cônico <b>BioMORSE EZ</b>	5,0 x 8,5 mm
1706	Implante Cônico <b>BioMORSE EZ</b>	5,0 x 10,0 mm
1707	Implante Cônico <b>BioMORSE EZ</b>	5,0 x 11,5 mm
1708	Implante Cônico <b>BioMORSE EZ</b>	5,0 x 13,0 mm
1709	Implante Cônico <b>BioMORSE EZ</b>	5,0 x 15,0 mm

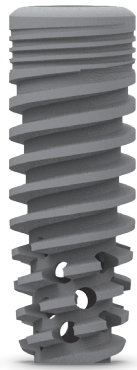
---



---

1725	Implante Cônico <b>BioMORSE XP</b>	3,5 x 8,5 mm
1726	Implante Cônico <b>BioMORSE XP</b>	3,5 x 10,0 mm
1727	Implante Cônico <b>BioMORSE XP</b>	3,5 x 11,5 mm
1728	Implante Cônico <b>BioMORSE XP</b>	3,5 x 13,0 mm
1729	Implante Cônico <b>BioMORSE XP</b>	3,5 x 15,0 mm
1733	Implante Cônico <b>BioMORSE XP</b>	4,0 x 8,5 mm
1734	Implante Cônico <b>BioMORSE XP</b>	4,0 x 10,0 mm
1735	Implante Cônico <b>BioMORSE XP</b>	4,0 x 11,5 mm
1736	Implante Cônico <b>BioMORSE XP</b>	4,0 x 13,0 mm
1737	Implante Cônico <b>BioMORSE XP</b>	4,0 x 15,0 mm
1741	Implante Cônico <b>BioMORSE XP</b>	5,0 x 8,5 mm
1742	Implante Cônico <b>BioMORSE XP</b>	5,0 x 10,0 mm
1743	Implante Cônico <b>BioMORSE XP</b>	5,0 x 11,5 mm
1744	Implante Cônico <b>BioMORSE XP</b>	5,0 x 13,0 mm
1745	Implante Cônico <b>BioMORSE XP</b>	5,0 x 15,0 mm

---



011019	Implante <b>BioMORSE SWE</b>	3,5 x 8,5 mm
011020	Implante <b>BioMORSE SWE</b>	3,5 x 10,0 mm
011021	Implante <b>BioMORSE SWE</b>	3,5 x 11,5 mm
011022	Implante <b>BioMORSE SWE</b>	3,5 x 13,0 mm
011025	Implante <b>BioMORSE SWE</b>	4,0 x 8,5 mm
011026	Implante <b>BioMORSE SWE</b>	4,0 x 10,0 mm
011027	Implante <b>BioMORSE SWE</b>	4,0 x 11,5 mm
011028	Implante <b>BioMORSE SWE</b>	4,0 x 13,0 mm
011031	Implante <b>BioMORSE SWE</b>	5,0 x 8,5 mm
011032	Implante <b>BioMORSE SWE</b>	5,0 x 10,0 mm
011033	Implante <b>BioMORSE SWE</b>	5,0 x 11,5 mm
011034	Implante <b>BioMORSE SWE</b>	5,0 x 13,0 mm

---

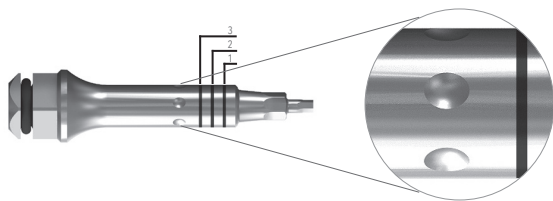


1819	Implante <b>BioMORSE CL EZ</b>	3,5 x 7,0 mm
1827	Implante <b>BioMORSE CL EZ</b>	4,0 x 7,0 mm

---

# chave. instalação

As chaves de Instalação possuem seis marcas que coincidem com as seis faces planas do indexador hexagonal protético do implante. Uma dessas marcas da chave, no momento da instalação, deve estar na posição vestibular.



## Chave Torquímetro



Curta  
13135

Longa  
13136

## Chave Contra ângulo



Curta  
13138

Longa  
13139











# indexador. protético



A linha protética **BioMORSE** possuem, na extremidade do cone, um indexador hexagonal que permite o posicionamento da prótese sobre o implante proporcionando ainda mais segurança, rapidez e versatilidade dos trabalhos clínicos e laboratoriais.

# parafusos. protéticos

Pilar Mini Cônico	Pilar Titânio	Pilar Universal	Pilar Universal																														
		Reto	Angulado																														
  <b>07027</b>	  <table border="1"> <tr><td>0,0 mm</td><td><b>07400</b></td></tr> <tr><td>0,8 mm</td><td></td></tr> <tr><td>1,5 mm</td><td><b>07402</b></td></tr> <tr><td>2,0 mm</td><td><b>07403</b></td></tr> <tr><td>3,0 mm</td><td><b>07404</b></td></tr> <tr><td>4,0 mm</td><td><b>07405</b></td></tr> </table>	0,0 mm	<b>07400</b>	0,8 mm		1,5 mm	<b>07402</b>	2,0 mm	<b>07403</b>	3,0 mm	<b>07404</b>	4,0 mm	<b>07405</b>	  <table border="1"> <tr><td>0,0 mm</td><td><b>07432</b></td></tr> <tr><td>0,8 mm</td><td></td></tr> <tr><td>1,5 mm</td><td><b>07434</b></td></tr> <tr><td>2,0 mm</td><td><b>07435</b></td></tr> <tr><td>3,0 mm</td><td><b>07436</b></td></tr> <tr><td>4,0 mm</td><td><b>07437</b></td></tr> </table>	0,0 mm	<b>07432</b>	0,8 mm		1,5 mm	<b>07434</b>	2,0 mm	<b>07435</b>	3,0 mm	<b>07436</b>	4,0 mm	<b>07437</b>	  <table border="1"> <tr><td>1,5 mm</td><td><b>07440</b></td></tr> <tr><td>2,5 mm</td><td><b>07441</b></td></tr> <tr><td>3,5 mm</td><td><b>07442</b></td></tr> </table>	1,5 mm	<b>07440</b>	2,5 mm	<b>07441</b>	3,5 mm	<b>07442</b>
0,0 mm	<b>07400</b>																																
0,8 mm																																	
1,5 mm	<b>07402</b>																																
2,0 mm	<b>07403</b>																																
3,0 mm	<b>07404</b>																																
4,0 mm	<b>07405</b>																																
0,0 mm	<b>07432</b>																																
0,8 mm																																	
1,5 mm	<b>07434</b>																																
2,0 mm	<b>07435</b>																																
3,0 mm	<b>07436</b>																																
4,0 mm	<b>07437</b>																																
1,5 mm	<b>07440</b>																																
2,5 mm	<b>07441</b>																																
3,5 mm	<b>07442</b>																																

# reabilitação. digital



**Ti Base** para os implantes BioMORSE garantem a precisão de encaixe junto ao implante nas coroas personalizadas produzidas em sistemas CAD/CAM.

*Matéria-Prima: Titânio Grau V;  
Próteses cimentadas e parafusadas;  
Possui biblioteca para diferentes sistemas CAD/CAM: 3shape e Exocad;  
Acompanha parafuso protético;*



Scan Body  
**Ti Base**  
**8054**



Scan Body  
**BioMORSE**  
**8053**



**6777**  
Ø 3,5 x 1,5 mm



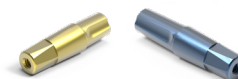
**6778**  
Ø 3,5 x 3,0 mm



Análogo Digital  
**BioMORSE**  
**9023** Ø 3,5  
**9024** Ø 4,0  
**9025** Ø 5,0



Análogo Digital  
**Pilar Mini Cônico**  
**9030**



Análogo Digital  
**Pilar Universal**  
**9026** Ø 3,5 x 4,0 mm  
**9027** Ø 3,5 x 6,0 mm  
**9028** Ø 4,5 x 4,0 mm  
**9029** Ø 4,5 x 6,0 mm



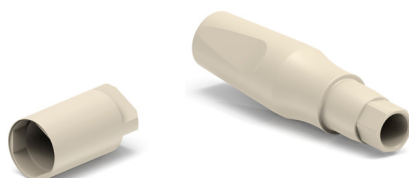
Scan Body  
**Pilar Mini Cônico**  
**8056** **8057**  
com hexágono sem hexágono



exocad

3shape





**Scan Body** tem a finalidade de transferir a posição exata do implante ou componente protético para o modelo de trabalho virtual. O Scan Body Bionnovation permite a reprodução das angulações e da localização exata do implante ou componente protético para o modelo de trabalho virtual, respeitando as dimensões desde o seu enceramento até a confecção da prótese final.

8053

**Scan Body**  
Implante Biomorse  
Matéria-Prima PEEK



Compatível com os implantes da linha **BioMORSE**, a adaptação é feita com o uso de uma chave 1,2mm aparafusando manualmente o componente sobre o implante **BioMORSE**;

**Diâmetro:**  $\varnothing$  3,5 mm  
**Comprimento:** 13 mm

8054

**Scan Body**  
Ti Base 3,5 mm  
Biomorse  
Matéria-Prima PEEK



Componentes compatível com o Ti Base 3,5mm, a adaptação é feita diretamente sobre o Ti Base **BioMORSE**.

**Diâmetro:**  $\varnothing$  3,5 mm  
**Comprimento:** 7mm

8056

**Scan Body**  
Pilar Mini Cônico  
com hexágono  
Matéria-Prima PEEK



Componentes compatível com o Pilar Mini Cônico, a adaptação é feita com o uso de uma chave 1,2mm aparafusando manualmente o componente sobre o Pilar Mini Cônico.

**Diâmetro:**  $\varnothing$  4,85 mm  
**Comprimento:** 6 mm

8057

**Scan Body**  
Pilar Mini Cônico  
sem hexágono  
Matéria-Prima PEEK



Componentes compatível com o Pilar Mini Cônico, a adaptação é feita com o uso de uma chave 1,2mm aparafusando manualmente o componente sobre o Pilar Mini Cônico.

**Diâmetro:**  $\varnothing$  4,85 mm  
**Comprimento:** 6 mm

# reabilitação. protética



0,9 mm Hex

Tampa de  
cobertura

Pilar de  
cicatrização

1,2 mm Hex

## Transfer



Moldeira Aberta



Moldeira Fechada

## Análogo



<p><b>Overdenture</b></p> <p><b>Pilar Esférico</b></p>	<p><b>Pilar Titânio</b></p>	<p><b>Cimentada</b></p> <p><b>Pilar Universal</b></p>	<p><b>Parafusada</b> Unitária</p> <p><b>Pilar UCLA CoCr</b></p>	<p><b>Parafusada</b> Protéses Múltiplas / Unitária</p> <p><b>Mini Pilar Cônico</b></p>
<p><b>Cápsul Plástica</b> Calcinável Pilar Esférico</p>		<p><b>Calcinável</b> Pilar Universal</p>		<p><b>Transfer</b></p>
<p><b>Posicionador</b></p>		<p><b>Transfer</b></p>		<p><b>Análogo</b></p>
<p><b>Cápsula Metálica</b></p>		<p><b>Análogo</b></p>		<p><b>Capa de Proteção</b></p>
<p><b>Anel de retenção</b> Pilar Esférico</p>				<p><b>Cilindros</b></p> <p>Plástico      CoCr      Titânio</p>

Medidor de Altura Pilar **BioMORSE**  
13259



tampa.cobertura



2,0 mm      **3009**

pilar.cicatrização

	Ø 3,5 mm	Ø 4,5 mm
0,0 mm	<b>4034</b>	<b>4042</b>
0,8 mm	<b>4035</b>	<b>4043</b>
1,5 mm	<b>4036</b>	<b>4044</b>
2,0 mm	<b>4037</b>	<b>4045</b>
3,0 mm	<b>4038</b>	<b>4046</b>
4,0 mm	<b>4039</b>	<b>4047</b>

análogo.



Ø 3,5 mm      **9015**  
Ø 4,0 mm      **9016**  
Ø 5,0 mm      **9021**

transferidor.

	Moldeira Aberta	Moldeira Fechada
Ø 3,5 mm	<b>8037</b>	<b>8038</b>
Ø 4,0 mm	<b>8049</b>	<b>8050</b>
Ø 5,0 mm	<b>8047</b>	<b>8048</b>

# reabilitação. overdenture

pilar.esférico



0,0 mm      **6652**  
0,8 mm      **6653**  
1,5 mm      **6654**  
2,0 mm      **6655**  
3,0 mm      **6656**  
4,0 mm      **6657**



Cápsula  
Metálica

**12003**



Anel  
Retenção

**12004**

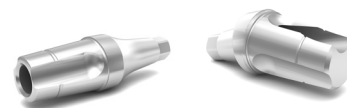


Cápsula  
Plástica

**12005**



# reabilitação. cimentada



## pilar.universal

	Ø 3,5 mm	Ø 4,5 mm		Ø 3,5 mm	Ø 4,5 mm	
0,0 mm	<b>6692</b>	<b>6708</b>		1,5 mm	<b>6727</b>	<b>6739</b>
0,8 mm	<b>6693</b>	<b>6709</b>	<b>18°</b>	2,5 mm	<b>6728</b>	<b>6740</b>
1,5 mm	<b>6694</b>	<b>6710</b>		3,5 mm	<b>6729</b>	<b>6741</b>
2,0 mm	<b>6695</b>	<b>6711</b>		1,5 mm	<b>6751</b>	<b>6763</b>
3,0 mm	<b>6696</b>	<b>6712</b>	<b>30°</b>	2,5 mm	<b>6752</b>	<b>6764</b>
4,0 mm	<b>6697</b>	<b>6713</b>		3,5 mm	<b>6753</b>	<b>6765</b>



## análogo.

	Ø 3,5 mm	Ø 4,5 mm
4,0 mm	<b>9017</b>	<b>9018</b>
6,0 mm	<b>9019</b>	<b>9020</b>



## transfer.

	Ø 3,5 mm	Ø 4,5 mm
4,0 mm	<b>8043</b>	<b>8045</b>
6,0 mm	<b>8044</b>	<b>8046</b>



## calcinável.

	Ø 3,5 mm	Ø 4,5 mm
4,0 mm	<b>12010</b>	<b>12014</b>
6,0 mm	<b>12012</b>	<b>12016</b>

Altura da parte coronária: ● 4,00 mm ● 6,00 mm

# reabilitação. provisória



## pilar.titânio

	Ø 3,5 mm	Ø 4,5 mm	
0,0 mm	<b>6524</b>	<b>6540</b>	
0,8 mm	<b>6525</b>	<b>6541</b>	
1,5 mm	<b>6526</b>	<b>6542</b>	Parafuso Hexagonal
2,0 mm	<b>6527</b>	<b>6543</b>	Indexado
3,0 mm	<b>6528</b>	<b>6544</b>	
4,0 mm	<b>6529</b>	<b>6545</b>	

# reabilitação. parafusada



## pilar.mini cônico

reto		angulado	
0,0 mm	<b>6470</b>	17°	1,5 mm <b>6613</b>
0,8 mm	<b>6374</b>		2,5 mm <b>6614</b>
1,5 mm	<b>6375</b>		3,5 mm <b>6616</b>
2,0 mm	<b>6376</b>		1,5 mm <b>6621</b>
3,0 mm	<b>6377</b>	30°	2,5 mm <b>6622</b>
4,0 mm	<b>6378</b>		3,5 mm <b>6624</b>



### análogo.

9012

### transfer.

Moldeira Aberta

Moldeira Fechada



**8024**



**8025**



**8026**



**8027**

### capa.proteção

12007



### parafusos.



7027

### cilindros.



plástico



11031



11029



cocr



11026



11025



titânio

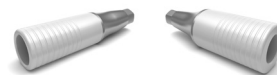


10040



10039

## pilar.cocr



	Ø 3,5 mm	Ø 4,5 mm	
0,0 mm	<b>6548</b>	<b>6580</b>	Parafuso Hexagonal Indexado
0,8 mm	<b>6549</b>	<b>6581</b>	
1,5 mm	<b>6550</b>	<b>6582</b>	
2,0 mm	<b>6551</b>	<b>6583</b>	
3,0 mm	<b>6552</b>	<b>6584</b>	
4,0 mm	<b>6553</b>	<b>6585</b>	

# lista. protética

<b>3009</b>	Tampa de Cobertura <b>BioMORSE</b> 2,00 mm
<b>4034</b>	Cicatrizador <b>BioMORSE</b> 3,5 x 0,0 mm
<b>4035</b>	Cicatrizador <b>BioMORSE</b> 3,5 x 0,8 mm
<b>4036</b>	Cicatrizador <b>BioMORSE</b> 3,5 x 1,5 mm
<b>4037</b>	Cicatrizador <b>BioMORSE</b> 3,5 x 2,0 mm
<b>4038</b>	Cicatrizador <b>BioMORSE</b> 3,5 x 3,0 mm
<b>4039</b>	Cicatrizador <b>BioMORSE</b> 3,5 x 4,0 mm
<b>4042</b>	Cicatrizador <b>BioMORSE</b> 4,5 x 0,0 mm
<b>4043</b>	Cicatrizador <b>BioMORSE</b> 4,5 x 0,8 mm
<b>4044</b>	Cicatrizador <b>BioMORSE</b> 4,5 x 1,5 mm
<b>4045</b>	Cicatrizador <b>BioMORSE</b> 4,5 x 2,0 mm
<b>4046</b>	Cicatrizador <b>BioMORSE</b> 4,5 x 3,0 mm
<b>4047</b>	Cicatrizador <b>BioMORSE</b> 4,5 x 4,0 mm
<b>6374</b>	Pilar Mini Cônico <b>BioMORSE</b> 0,8 mm
<b>6375</b>	Pilar Mini Cônico <b>BioMORSE</b> 1,5 mm
<b>6376</b>	Pilar Mini Cônico <b>BioMORSE</b> 2,0 mm
<b>6377</b>	Pilar Mini Cônico <b>BioMORSE</b> 3,0 mm
<b>6378</b>	Pilar Mini Cônico <b>BioMORSE</b> 4,0 mm
<b>6470</b>	Pilar Mini Cônico <b>BioMORSE</b> 0,0 mm
<b>6524</b>	Pilar Titânio <b>BioMORSE</b> 3,5 x 0,0 mm   <i>Indexado</i>
<b>6525</b>	Pilar Titânio <b>BioMORSE</b> 3,5 x 0,8 mm   <i>Indexado</i>
<b>6526</b>	Pilar Titânio <b>BioMORSE</b> 3,5 x 1,5 mm   <i>Indexado</i>
<b>6527</b>	Pilar Titânio <b>BioMORSE</b> 3,5 x 2,0 mm   <i>Indexado</i>
<b>6528</b>	Pilar Titânio <b>BioMORSE</b> 3,5 x 3,0 mm   <i>Indexado</i>
<b>6529</b>	Pilar Titânio <b>BioMORSE</b> 3,5 x 4,0 mm   <i>Indexado</i>
<b>6540</b>	Pilar Titânio <b>BioMORSE</b> 4,5 x 0,0 mm   <i>Indexado</i>
<b>6541</b>	Pilar Titânio <b>BioMORSE</b> 4,5 x 0,8 mm   <i>Indexado</i>
<b>6542</b>	Pilar Titânio <b>BioMORSE</b> 4,5 x 1,5 mm   <i>Indexado</i>
<b>6543</b>	Pilar Titânio <b>BioMORSE</b> 4,5 x 2,0 mm   <i>Indexado</i>
<b>6544</b>	Pilar Titânio <b>BioMORSE</b> 4,5 x 3,0 mm   <i>Indexado</i>
<b>6545</b>	Pilar Titânio <b>BioMORSE</b> 4,5 x 4,0 mm   <i>Indexado</i>
<b>6548</b>	Pilar Ucla CoCr <b>BioMORSE</b> 3,5 x 0,0 mm   <i>Indexado</i>





- 6549 Pilar Ucla CoCr **BioMORSE** 3,5 x 0,8 mm | *Indexado* |
- 6550 Pilar Ucla CoCr **BioMORSE** 3,5 x 1,5 mm | *Indexado* |
- 6551 Pilar Ucla CoCr **BioMORSE** 3,5 x 2,0 mm | *Indexado* |
- 6552 Pilar Ucla CoCr **BioMORSE** 3,5 x 3,0 mm | *Indexado* |
- 6553 Pilar Ucla CoCr **BioMORSE** 3,5 x 4,0 mm | *Indexado* |
- 6580 Pilar Ucla CoCr **BioMORSE** 4,5 x 0,0 mm | *Indexado* |
- 6581 Pilar Ucla CoCr **BioMORSE** 4,5 x 0,8 mm | *Indexado* |
- 6582 Pilar Ucla CoCr **BioMORSE** 4,5 x 1,5 mm | *Indexado* |
- 6583 Pilar Ucla CoCr **BioMORSE** 4,5 x 2,0 mm | *Indexado* |
- 6584 Pilar Ucla CoCr **BioMORSE** 4,5 x 3,0 mm | *Indexado* |
- 6585 Pilar Ucla CoCr **BioMORSE** 4,5 x 4,0 mm | *Indexado* |
- 6613 Pilar Mini Cônico Angulado **BioMORSE** 0,8 mm x 17°
- 6614 Pilar Mini Cônico Angulado **BioMORSE** 1,5 mm x 17°
- 6616 Pilar Mini Cônico Angulado **BioMORSE** 3,0 mm x 17°
- 6621 Pilar Mini Cônico Angulado **BioMORSE** 0,8 mm x 30°
- 6622 Pilar Mini Cônico Angulado **BioMORSE** 1,5 mm x 30°
- 6624 Pilar Mini Cônico Angulado **BioMORSE** 3,0 mm x 30°
- 6652 Pilar Esférico **BioMORSE** 0 mm
- 6653 Pilar Esférico **BioMORSE** 0,8 mm
- 6654 Pilar Esférico **BioMORSE** 1,5 mm
- 6655 Pilar Esférico **BioMORSE** 2,0 mm
- 6656 Pilar Esférico **BioMORSE** 3,0 mm
- 6657 Pilar Esférico **BioMORSE** 4,0 mm
- 6692 Pilar Universal **BioMORSE** 3,5 x 0,0 x 6,0 mm | *Indexado* |
- 6693 Pilar Universal **BioMORSE** 3,5 x 0,8 x 6,0 mm | *Indexado* |
- 6694 Pilar Universal **BioMORSE** 3,5 x 1,5 x 6,0 mm | *Indexado* |
- 6695 Pilar Universal **BioMORSE** 3,5 x 2,0 x 6,0 mm | *Indexado* |
- 6696 Pilar Universal **BioMORSE** 3,5 x 3,0 x 6,0 mm | *Indexado* |
- 6697 Pilar Universal **BioMORSE** 3,5 x 4,0 x 6,0 mm | *Indexado* |
- 6708 Pilar Universal **BioMORSE** 4,5 x 0,0 x 6,0 mm | *Indexado* |
- 6709 Pilar Universal **BioMORSE** 4,5 x 0,8 x 6,0 mm | *Indexado* |
- 6710 Pilar Universal **BioMORSE** 4,5 x 1,5 x 6,0 mm | *Indexado* |
- 6711 Pilar Universal **BioMORSE** 4,5 x 2,0 x 6,0 mm | *Indexado* |
- 6712 Pilar Universal **BioMORSE** 4,5 x 3,0 x 6,0 mm | *Indexado* |
- 6713 Pilar Universal **BioMORSE** 4,5 x 4,0 x 6,0 mm | *Indexado* |
- 6727 Pilar Universal Angulado **BioMORSE** 18° - 3,5 x 1,5 x 6,0 mm | *Indexado* |

- 6728 Pilar Universal Angulado **BioMORSE** 18° - 3,5 x 2,5 x 6,0 mm | *Indexado* |
  - 6729 Pilar Universal Angulado **BioMORSE** 18° - 3,5 x 3,5 x 6,0 mm | *Indexado* |
  - 6739 Pilar Universal Angulado **BioMORSE** 18° - 4,5 x 1,5 x 6,0 mm | *Indexado*
  - 6740 Pilar Universal Angulado **BioMORSE** 18° - 4,5 x 2,5 x 6,0 mm | *Indexado*
  - 6741 Pilar Universal Angulado **BioMORSE** 18° - 4,5 x 3,5 x 6,0 mm | *Indexado*
  - 6751 Pilar Universal Angulado **BioMORSE** 30° - 3,5 x 1,5 x 6,0 mm | *Indexado*
  - 6752 Pilar Universal Angulado **BioMORSE** 30° - 3,5 x 2,5 x 6,0 mm | *Indexado*
  - 6753 Pilar Universal Angulado **BioMORSE** 30° - 3,5 x 3,5 x 6,0 mm | *Indexado*
  - 6763 Pilar Universal Angulado **BioMORSE** 30° - 4,5 x 1,5 x 6,0 mm | *Indexado*
  - 6764 Pilar Universal Angulado **BioMORSE** 30° - 4,5 x 2,5 x 6,0 mm | *Indexado*
  - 6765 Pilar Universal Angulado **BioMORSE** 30° - 4,5 x 3,5 x 6,0 mm | *Indexado*
- 

- 7027 Parafuso Mini Pilar Cônico
  - 7400 Parafuso Pilar **BioMORSE** 0,0 mm
  - 7402 Parafuso Pilar **BioMORSE** 1,5 mm
  - 7403 Parafuso Pilar **BioMORSE** 2,0 mm
  - 7404 Parafuso Pilar **BioMORSE** 3,0 mm
  - 7405 Parafuso Pilar **BioMORSE** 4,0 mm
  - 7432 Parafuso Pilar Universal **BioMORSE** 0,0 mm
  - 7434 Parafuso Pilar Universal **BioMORSE** 1,5 mm
  - 7435 Parafuso Pilar Universal **BioMORSE** 2,0 mm
  - 7436 Parafuso Pilar Universal **BioMORSE** 3,0 mm
  - 7437 Parafuso Pilar Universal **BioMORSE** 4,0 mm
  - 7440 Parafuso Pilar Universal Angulado **BioMORSE** 1,5 mm
  - 7441 Parafuso Pilar Universal Angulado **BioMORSE** 2,5 mm
  - 7442 Parafuso Pilar Universal Angulado **BioMORSE** 3,5 mm
- 

- 8024 Transferidor do Pilar Mini Cônico | *Moldeira aberta* | *Sem hexágono* |
- 8025 Transferidor do Pilar Mini Cônico | *Moldeira fechada* | *Sem hexágono* |
- 8026 Transferidor do Pilar Mini Cônico | *Moldeira aberta* | *Com hexágono* |
- 8027 Transferidor do Pilar Mini Cônico | *Moldeira fechada* | *Com hexágono* |
- 8037 Transferidor do Implante **BioMORSE** Ø 3,5 mm | *Moldeira aberta* |
- 8038 Transferidor do Implante **BioMORSE** Ø 3,5 mm | *Moldeira fechada* |
- 8043 Transferidor do Pilar Universal **BioMORSE** 3,5 x 4,0 mm
- 8044 Transferidor do Pilar Universal **BioMORSE** 3,5 x 6,0 mm
- 8045 Transferidor do Pilar Universal **BioMORSE** 4,5 x 4,0 mm
- 8046 Transferidor do Pilar Universal **BioMORSE** 4,5 x 6,0 mm
- 8047 Transferidor do Implante **BioMORSE** Ø 5,0 mm | *Moldeira aberta* |

**8048** Transferidor do Implante **BioMORSE** Ø 5,0 mm | *Moldeira fechada* |

**8049** Transferidor do Implante **BioMORSE** Ø 4,0 mm | *Moldeira aberta* |

**8050** Transferidor do Implante **BioMORSE** Ø 4,0 mm | *Moldeira fechada* |

---

**9012** Análogo para Mini Pilar Cônico

**9015** Análogo do Implante **BioMORSE** Ø 3,5

**9016** Análogo do Implante **BioMORSE** Ø 4,5

**9017** Análogo do Pilar Universal **BioMORSE** Ø 3,5 x 4,00 mm

**9018** Análogo do Pilar Universal **BioMORSE** Ø 4,5 x 4,00 mm

**9019** Análogo do Pilar Universal **BioMORSE** Ø 3,5 x 6,00 mm

**9020** Análogo do Pilar Universal **BioMORSE** Ø 4,5 x 6,00 mm

**9021** Análogo do Implante **BioMORSE** Ø 5,0

---

**10039** Pilar Provisório Mini Cônico | *Sem hexágono* |

**10040** Pilar Provisório Mini Cônico | *Com hexágono* |

**11025** Componente Calcinável COCR | *Sem hexágono* |

**11026** Componente Calcinável COCR | *Com hexágono* |

**11029** Componente Calcinável Plástico | *Sem hexágono* |

**11031** Componente Calcinável Plástico | *Com hexágono* |

**12003** Cápsula Metálica Pilar Esférico

**12004** Anel de Retenção Pilar Esférico

**12005** Calcinável Pilar Esférico

**12007** Capa de Proteção

**12010** Calcinável Pilar Universal **BioMORSE** 3,5 x 4,0 mm

**12012** Calcinável Pilar Universal **BioMORSE** 3,5 x 6,0 mm

**12014** Calcinável Pilar Universal **BioMORSE** 4,5 x 4,0 mm

**12016** Calcinável Pilar Universal **BioMORSE** 4,5 x 6,0 mm

---

**13135** Chave para Torquímetro **BioMORSE** | **Curta**

**13136** Chave para Torquímetro **BioMORSE** | **Longa**

**13138** Chave para Contra-Ângulo **BioMORSE** | **Curta**

**13139** Chave para Contra-Ângulo **BioMORSE** | **Longa**

**13259** Medidor de Altura Pilar **BioMORSE**

**13260** Kit **BioMORSE**

---

# lista digital

- 6777 Ti Base **BioMORSE** 3,5 x 1,5 mm
  - 6778 Ti Base **BioMORSE** 3,5 x 3,0 mm
  - 8053 **Scan Body** Implante **BioMORSE**
  - 8054 **Scan Body** Ti Base **BioMORSE** 3,5 mm
  - 8056 **Scan Body** Pilar Mini Cônico | *Com hexágono* |
  - 8057 **Scan Body** Pilar Mini Cônico | *Sem hexágono* |
  - 9023 Análogo Digital **BioMORSE** 3,5 mm
  - 9024 Análogo Digital **BioMORSE** 4,0 mm
  - 9025 Análogo Digital **BioMORSE** 5,0 mm
  - 9026 Análogo Digital Pilar Universal 3,5 x 4,0 mm
  - 9027 Análogo Digital Pilar Universal 3,5 x 6,0 mm
  - 9028 Análogo Digital Pilar Universal 4,5 x 4,0 mm
  - 9029 Análogo Digital Pilar Universal 4,5 x 6,0 mm
  - 9030 Análogo Digital Pilar Mini Cônico
- 

Consulte nossas  
**Instruções de Uso**



Monitor  
**Osseointegração**



Multipeg	No	Type
<b>BioMORSE</b>	<b>55023</b>	<b>14</b>

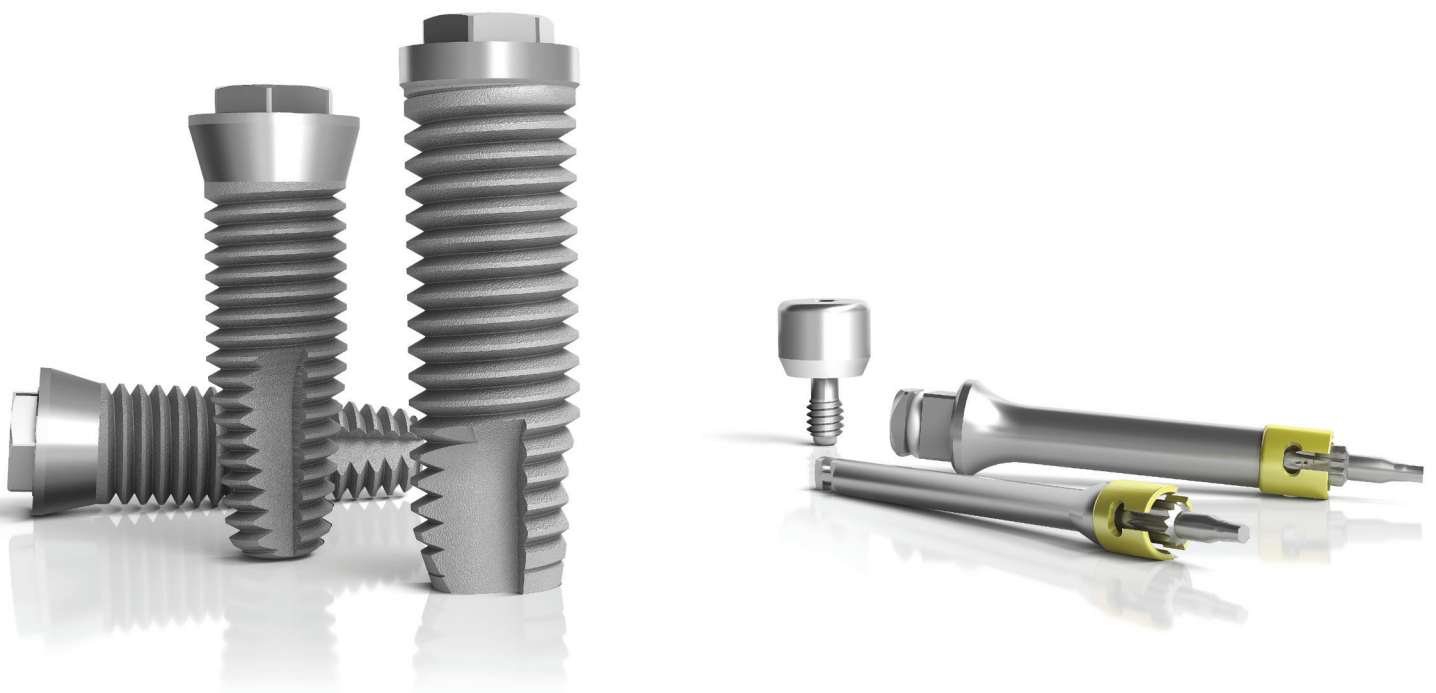
■ Bionnovation Biomedical não é distribuidora do Penguin RFA.

# Biodirect

implantes. ■

**Um clássico** que oferece segurança e versatilidade. Os implantes dentais de **BioDIRECT** dispensam o uso de montador, cuja vantagem está na diminuição do tempo cirúrgico. Além disso, possuem o hexágono externo que permite a adaptação protética universal. Implante corpo Cilíndrico com conicidade no ápice; superfície SUPEX [Duplo Ataque Ácido]; indicado para ossos tipo I, II, III e IV conforme indicação de fresagem; indicado para instalação pós exodontia;

Todos implantes acompanham **Tapa Implante**.





biodirect.

Implante corpo cilíndrico com conicidade no ápice;  
Indicado para ossos tipo I, II, III e IV conforme indicação de fresagem;  
Indicado para instalações pós exodontia de implantes unitários ou múltiplos;  
Torque recomendado 55 Ncm;  
Solução protética Universal [Plataforma Regular] para todos os diâmetros de implantes;  
Acompanham tampa de cobertura;  
Superfície SUPEX [*double acid attack*];  
Rosca externa com diâmetro de corpo **3,75 mm** e **4,0 mm** e plataforma protética **4,10 mm**;



Interface protética  
4.10 mm



Corpo do Implante

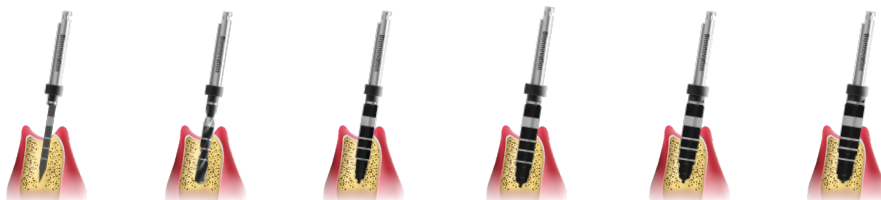


Ápice Cônico

# sequência. fresagem

Velocidade de fresagem [RPM]	800 1000	800 1000	800 1000	800 1000	800 1000	800 1000
<b>Fresas</b>	Lança #1,8 <b>5088</b>	Helicoidal #2,2 <b>5073</b>	Cônica #2,8 <b>5084</b>	Cônica #3,2 <b>5085</b>	Cônica #3,6 <b>5096</b>	Cônica #4,0 <b>5116</b>

Osso tipo I e II

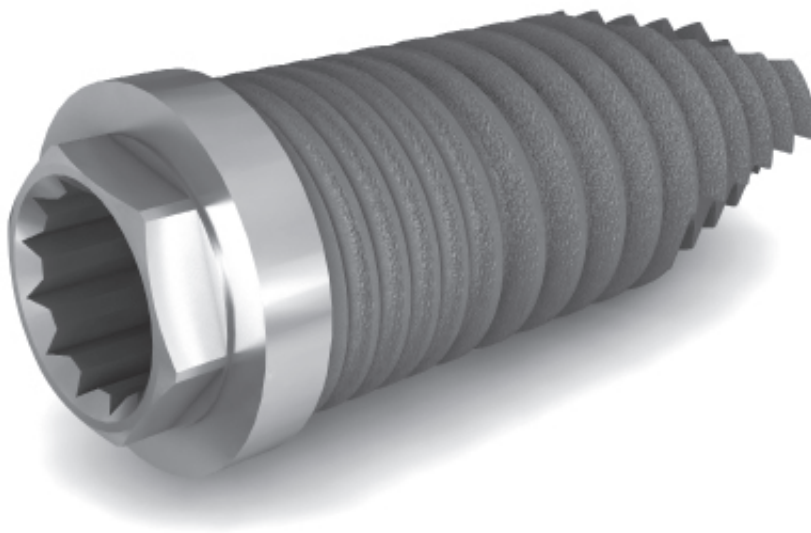


<b>Implantes</b> Diâmetro	3,75 4,00	3,75 4,00	3,75 4,00	3,75 4,00	3,75 4,00	4,00 Opcional
------------------------------	--------------	--------------	--------------	--------------	--------------	------------------

Osso tipo III e IV



<b>Implantes</b> Diâmetro	3,75 4,00	3,75 4,00	3,75 4,00	3,75 4,00	4,00
------------------------------	--------------	--------------	--------------	--------------	------



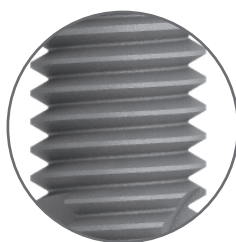
biodirect.xp

---

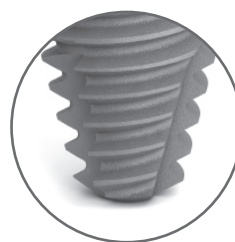
Implante corpo cilíndrico com conicidade no ápice;  
Rosca dupla, maior velocidade durante a instalação com menor trauma;  
Alto poder de compactação e expansão óssea;  
Indicado para diversas densidades ósseas conforme sequência de fresagem;  
Torque recomendado 55 Ncm;  
Solução protética Universal [Plataforma Regular] para todos os diâmetros de implantes;  
Acompanham tampa de cobertura;  
Superfície SUPEX [**double acid attack**];  
Rosca externa com diâmetro de corpo **3,75 mm** e **4,0 mm** e plataforma protética **4,10 mm**;



Interface protética  
4.10 mm



Corpo do Implante



Ápice Cônico



# sequência. fresagem

Velocidade de fresagem [RPM]

800  
1000

800  
1000

800  
1000

800  
1000

800  
1000

**Fresas**

Lança  
#1,8  
**5088**

Helicoidal  
#2,2  
**5073**

Cônica  
#2,8  
**5084**

Cônica  
#3,2  
**5085**

Cônica  
#3,6  
**5096**

Osso tipo I e II



**Implantes**  
Diâmetro

3,75  
4,00

3,75  
4,00

3,75  
4,00

3,75  
4,00

4,00

Osso tipo III e IV



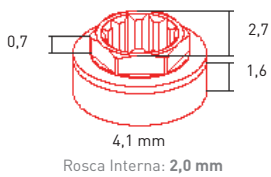
**Implantes**  
Diâmetro

3,75  
4,00

3,75  
4,00

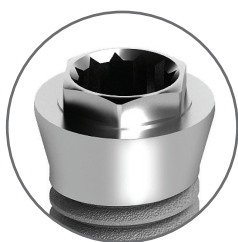
3,75  
4,00

4,00

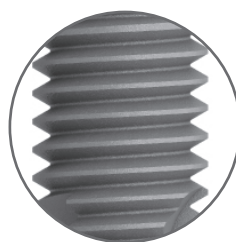


biodirect.3.3

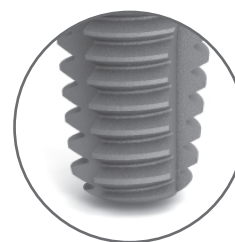
Implante corpo cilíndrico com conicidade no ápice;  
Indicado para ossos tipo I, II, III e IV conforme indicação de fresagem;  
Indicado para instalações pós exodontia de implantes unitários ou múltiplos;  
Torque recomendado 55 Ncm;  
Solução protética Universal [Plataforma Regular] para todos os diâmetros de implantes;  
Acompanham tampa de cobertura;  
Superfície SUPEX [**double acid attack**];  
Rosca externa com diâmetro de corpo **3,3 mm** e plataforma protética **4,10 mm**;



Interface protética  
4.10 mm



Corpo do Implante



Ápice Cônico

# sequência. fresagem

Velocidade de fresagem [RPM]	800 1000	800 1000	800 1000	
<b>Fresas</b>	Lança #1,8 <b>5088</b>	Helicoidal #2,2 <b>5073</b>	Cônica #2,8 <b>5084</b>	Countersink SP/RP <b>5047</b>

Osso tipo I, II, III y IV



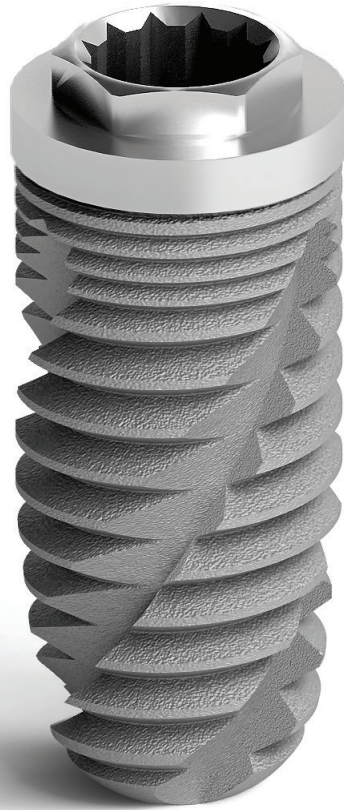
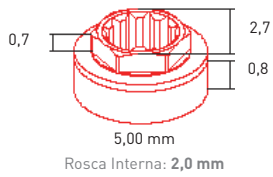
**Implantes**  
Diâmetro

3,3

3,3

3,3

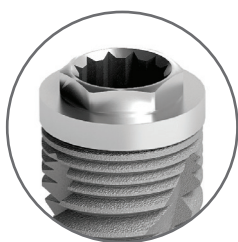
Opcional



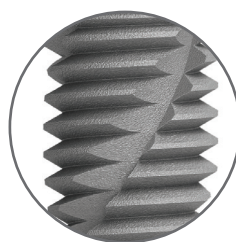
biodirect.5

---

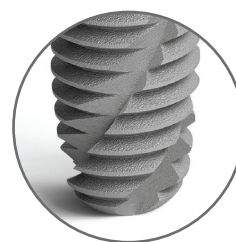
Implante corpo cilíndrico com conicidade no ápice;  
Indicado para ossos tipo III e IV conforme indicação de fresagem;  
Indicado para instalações pós exodontia;  
Torque recomendado 55 Ncm;  
Solução protética Universal [Plataforma Regular] para todos os diâmetros de implantes;  
Acompanham tampa de cobertura;  
Superfície SUPEX [**double acid attack**];  
Rosca externa com diâmetro de corpo **5,0 mm** e plataforma protética **5,0 mm** com hexágono 2,7 mm  
[ Componentes protético compátivel com plataforma regular Brånemark ];



Interface protética  
4.10 mm



Corpo do Implante



Ápice Cônico

# sequência. fresagem

Velocidade de fresagem [RPM]	800 1000	800 1000	800 1000	800 1000	800 1000	800 1000	800 1000
<b>Fresas</b>	Lança Ø1,8 <b>5088</b>	Helicoidal Ø2,2 <b>5073</b>	Cônica Ø2,8 <b>5084</b>	Cônica Ø3,2 <b>5085</b>	Cônica Ø3,6 <b>5096</b>	Cônica Ø4,0 <b>5116</b>	Cônica Ø4,4 <b>5097</b>

Osso tipo III y IV



**Implantes**  
Diâmetro

5,0

5,0

5,0

5,0

5,0

5,0

5,0

# lista. implantes



- 1276** Implante Cônico **BioDIRECT** 3,30/4,10 X 10,0 mm
- 1277** Implante Cônico **BioDIRECT** 3,30/4,10 X 11,5 mm
- 1278** Implante Cônico **BioDIRECT** 3,30/4,10 X 13,0 mm
- 1279** Implante Cônico **BioDIRECT** 3,30/4,10 X 15,0 mm



- 1186** Implante Cônico **BioDIRECT** 3,75 X 8,5 mm
- 1173** Implante Cônico **BioDIRECT** 3,75 X 10,0 mm
- 1174** Implante Cônico **BioDIRECT** 3,75 X 11,5 mm
- 1175** Implante Cônico **BioDIRECT** 3,75 X 13,0 mm
- 1176** Implante Cônico **BioDIRECT** 3,75 X 15,0 mm
- 1189** Implante Cônico **BioDIRECT** 4,00 X 8,50 mm
- 1190** Implante Cônico **BioDIRECT** 4,00 X 10,0 mm
- 1191** Implante Cônico **BioDIRECT** 4,00 X 11,5 mm
- 1192** Implante Cônico **BioDIRECT** 4,00 X 13,0 mm
- 1193** Implante Cônico **BioDIRECT** 4,00 X 15,0 mm



- 1196** Implante Cônico **BioDIRECT** 5,00/5,00 X 8,50 mm - HEX 2,7 RP
- 1197** Implante Cônico **BioDIRECT** 5,00/5,00 X 10,0 mm - HEX 2,7 RP
- 1198** Implante Cônico **BioDIRECT** 5,00/5,00 X 11,5 mm - HEX 2,7 RP
- 1199** Implante Cônico **BioDIRECT** 5,00/5,00 X 13,0 mm - HEX 2,7 RP



- 1755** Implante **BioDIRECT** Cônico **XP** 3,75/4,10 X 8,5 mm
- 1756** Implante **BioDIRECT** Cônico **XP** 3,75/4,10 X 10,0 mm
- 1757** Implante **BioDIRECT** Cônico **XP** 3,75/4,10 X 11,5 mm
- 1758** Implante **BioDIRECT** Cônico **XP** 3,75/4,10 X 13,0 mm
- 1759** Implante **BioDIRECT** Cônico **XP** 3,75/4,10 X 15,0 mm
- 1762** Implante **BioDIRECT** Cônico **XP** 4,00/4,10 X 8,50 mm
- 1763** Implante **BioDIRECT** Cônico **XP** 4,00/4,10 X 10,0 mm
- 1764** Implante **BioDIRECT** Cônico **XP** 4,00/4,10 X 11,5 mm
- 1765** Implante **BioDIRECT** Cônico **XP** 4,00/4,10 X 13,0 mm
- 1766** Implante **BioDIRECT** Cônico **XP** 4,00/4,10 X 15,0 mm

- 1208** Implante Classic **BioDIRECT** RP 3,75 X 7,00 mm
- 1215** Implante Classic **BioDIRECT** RP 4,00 X 7,00 mm

# chave. instalação

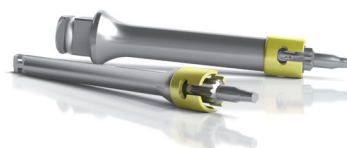
## Chaves Dodecágono [ Chave de inserção ]

As chaves BioDIRECT possuem pontas 0,9 mm que permitem a instalação da tampa de cobertura.

## Chave Torquímetro

Curta  
13051

Longa  
13052



## Chave Contra ângulo

Curta  
13053

Longa  
13054



Os implantes BioDIRECT são compatíveis com o padrão Branemark [hexágono 2.7 mm de largura e 0.7mm de altura]. Portanto, é totalmente compatível com a maioria dos componentes protéticos padrão. Essa é a conexão dos implantes BioDIRECT; 3,3 mm, 3,75 mm, 4,0 mm e 5,0 mm.

# torque. recomendado

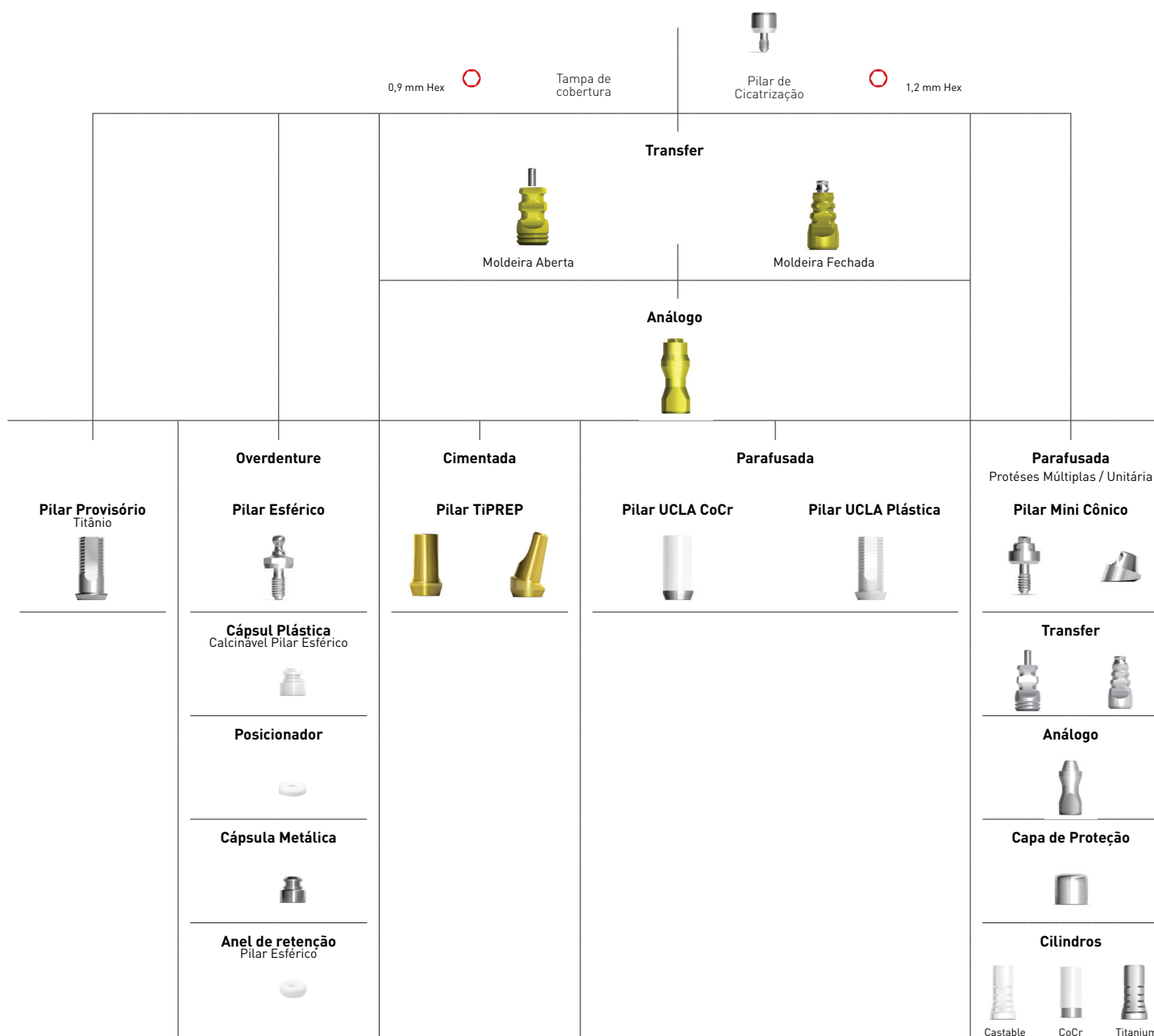
---

Pilar Esférico	<b>20 Ncm</b>
Parafuso Pilar Ucla CoCr [Hexagonal / Quadrado]	<b>32 Ncm</b>
Parafuso Pilar Ucla Plástica / Titânio [Hexagonal / Quadrado]	<b>32 Ncm</b>
Parafuso Pilar Mini Cônico [Reto / Angulado]	<b>20 Ncm</b>
Parafuso Pilar Universal CM [Reto / Angulado]	<b>20 Ncm</b>
Cicatrizador	<b>10 Ncm</b>
Tampa de Cobertura	<b>10 Ncm</b>
Transferidor	<b>MANUAL</b>
Cilindro Pilar Mini Cônico [Reto / Angulado]	<b>12 Ncm</b>

---



# reabilitação. protética





**pilar.cicatrização**

com perfil	Ø 5,0 mm
3,0 mm	<b>4009</b>
4,0 mm	<b>4010</b>
5,0 mm	<b>4011</b>
6,0 mm	<b>4012</b>

análogo.



**9004**



transferidor.

Moldeira Aberta	Moldeira Fechada
<b>8006</b>	<b>8007</b>

# reabilitação. **overdenture**

**pilar.esférico**



1,0 mm	<b>6068</b>
2,0 mm	<b>6069</b>
3,0 mm	<b>6070</b>
4,0 mm	<b>6071</b>



Cápsula  
Metálica

**12003**



Anel  
Retenção

**12004**





Cápsula  
Plástica

**12005**





parafusos.regular

-  7003
-  7042

# reabilitação. cimentada



pilar.tiprep

	reto	angulado	
2,0 mm	<b>6009</b>	<b>6017</b>	Parafuso. <b>Sextavado</b>
4,0 mm	<b>6010</b>	<b>6018</b>	

	reto	angulado
Parafuso. <b>Quadrado</b>	2,0 mm <b>6104</b>	<b>6112</b>
	4,0 mm <b>6105</b>	<b>6113</b>

# reabilitação. provisória



pilar.titânio

-  10006
  -  10007
- Parafuso.  
**Sextavado**

# reabilitação. parafusada



## pilar.mini cônico

	reto		angulado
1,0 mm	<b>6044</b>	<b>18°</b>	2,0 mm <b>6235</b>
2,0 mm	<b>6045</b>		
3,0 mm	<b>6046</b>	<b>30°</b>	4,0 mm <b>6236</b>
4,0 mm	<b>6047</b>		



### análogo.

9012



### transfer.

Moldeira Aberta



**8024**



Moldeira Fechada



**8025**

**8026**

**8027**



### capa.proteção

12007



### parafusos.



7027



### cilindros.

plástico



11031



11029



cocr



11026



11025



titânio



10040



10039

## pilar.cocr

**6158**  
 **6159**

Parafuso.  
**Sextavado**

**6170**  
 **6171**

Parafuso.  
**Quadrado**



## pilar.plástica

Parafuso. **6036**  
Sextavado **6037**

Parafuso. **6120**  
Quadrado **6121**



# lista. protética

4009	Cicatrizador <b>BioDIRECT</b> RP 3,0 x 5,0 mm
4010	Cicatrizador <b>BioDIRECT</b> RP 4,0 x 5,0 mm
4011	Cicatrizador <b>BioDIRECT</b> RP 5,0 x 5,0 mm
4012	Cicatrizador <b>BioDIRECT</b> RP 6,0 x 5,0 mm
<hr/>	
6009	Pilar Tiprep <b>BioDIRECT</b> RP 2 mm
6010	Pilar Tiprep <b>BioDIRECT</b> RP 4 mm
6017	Pilar Tiprep Angulado <b>BioDIRECT</b> RP 15° x 2 mm
6018	Pilar Tiprep Angulado <b>BioDIRECT</b> RP 15° x 4 mm
6036	Pilar UCLA Plástica <b>BioDIRECT</b> RP   <i>Sem hexágono</i>
6037	Pilar UCLA Plástica <b>BioDIRECT</b> RP   <i>Com hexágono</i>
6044	Pilar Mini Cônico <b>BioDIRECT</b> RP 1 mm
6045	Pilar Mini Cônico <b>BioDIRECT</b> RP 2 mm
6046	Pilar Mini Cônico <b>BioDIRECT</b> RP 3 mm
6047	Pilar Mini Cônico <b>BioDIRECT</b> RP 4 mm
6068	Pilar Esférico <b>BioDIRECT</b> RP 1 mm
6069	Pilar Esférico <b>BioDIRECT</b> RP 2 mm
6070	Pilar Esférico <b>BioDIRECT</b> RP 3 mm
6071	Pilar Esférico <b>BioDIRECT</b> RP 4 mm
6104	Pilar Tiprep <b>BioDIRECT</b> RP 2 mm   <i>Parafuso quadrado</i>
6105	Pilar Tiprep <b>BioDIRECT</b> RP 4 mm   <i>Parafuso quadrado</i>
6112	Pilar Tiprep Angulado <b>BioDIRECT</b> RP 15° x 2 mm   <i>Parafuso quadrado</i>
6113	Pilar Tiprep Angulado <b>BioDIRECT</b> RP 15° x 4 mm   <i>Parafuso quadrado</i>
6120	Pilar UCLA Plástica <b>BioDIRECT</b> RP   <i>Sem hexágono</i>   <i>Parafuso quadrado</i>
6121	Pilar UCLA Plástica <b>BioDIRECT</b> RP   <i>Com hexágono</i>   <i>Parafuso quadrado</i>
6158	Pilar UCLA COCR <b>BioDIRECT</b> RP   <i>Sem hexágono</i>
6159	Pilar UCLA COCR <b>BioDIRECT</b> RP   <i>Com hexágono</i>
6170	Pilar UCLA COCR <b>BioDIRECT</b> RP   <i>Sem hexágono</i>   <i>Parafuso quadrado</i>
6171	Pilar UCLA COCR <b>BioDIRECT</b> RP   <i>Com hexágono</i>   <i>Parafuso quadrado</i>
6235	Pilar Mini Cônico Angulado <b>BioDIRECT</b> RP 18° x 2 mm
6236	Pilar Mini Cônico Angulado <b>BioDIRECT</b> RP 30° x 4 mm
<hr/>	
7003	Parafuso Definitivo RP   <i>Parafuso sextavado</i>
7027	Parafuso Protético Mini Pilar Cônico



<b>7042</b>	Parafuso Definitivo RP   <i>Parafuso quadrado</i>
<b>8006</b>	Transferidor de Moldagem <b>BioDIRECT</b> RP   <i>Moldeira aberta</i>
<b>8007</b>	Transferidor de Moldagem <b>BioDIRECT</b> RP   <i>Moldeira fechada</i>
<b>8024</b>	Transferidor do Pilar Mini Cônico   <i>Moldeira aberta</i>   <i>Sem hexágono</i>
<b>8025</b>	Transferidor do Pilar Mini Cônico   <i>Moldeira fechada</i>   <i>Sem hexágono</i>
<b>8026</b>	Transferidor do Pilar Mini Cônico   <i>Moldeira aberta</i>   <i>Com hexágono</i>
<b>8027</b>	Transferidor do Pilar Mini Cônico   <i>Moldeira fechada</i>   <i>Com hexágono</i>
<b>9004</b>	Análogo para Implante <b>BioDIRECT</b> RP
<b>9012</b>	Análogo para Mini Pilar Cônico <b>BioDIRECT</b>
<b>10006</b>	Pilar Provisório <b>BioDIRECT</b> RP   <i>Sem hexágono</i>
<b>10007</b>	Pilar Provisório <b>BioDIRECT</b> RP   <i>Com hexágono</i>
<b>10039</b>	Pilar Provisório Mini Cônico <b>BioDIRECT</b> RP   <i>Sem hexágono</i>
<b>10040</b>	Pilar Provisório Mini Cônico <b>BioDIRECT</b> RP   <i>Com hexágono</i>
<b>11025</b>	Componente Calcinável COCR   <i>Sem hexágono</i>
<b>11026</b>	Componente Calcinável COCR   <i>Com hexágono</i>
<b>11029</b>	Componente Calcinável Plástico   <i>Sem hexágono</i>
<b>11031</b>	Componente Calcinável Plástico   <i>Com hexágono</i>
<b>12003</b>	Cápsula Metálica
<b>12004</b>	Anel de Retenção
<b>12005</b>	Componente Calcinável
<b>12007</b>	Capa de Proteção
<b>13051</b>	Chave de Instalação <b>BioDIRECT</b> : Catraca/Torquímetro   <b>Curta</b>
<b>13052</b>	Chave de Instalação <b>BioDIRECT</b> : Catraca/Torquímetro   <b>Longa</b>
<b>13053</b>	Chave de Instalação <b>BioDIRECT</b> : Contra Ângulo   <b>Curta</b>
<b>13054</b>	Chave de Instalação <b>BioDIRECT</b> : Contra Ângulo   <b>Longa</b>
<b>13261</b>	Kit <b>BioDIRECT</b>



# kit. protético

13023  
kit.**protético**



- 13059 ○ Chave para Torquímetro Hexagonal 0,9 mm | **Curta**
  - 13060 ○ Chave para Torquímetro Hexagonal 0,9 mm | **Longa**
  - 13057 ○ Chave para Torquímetro Hexagonal 1,2 mm | **Curta**
  - 13058 ○ Chave para Torquímetro Hexagonal 1,2 mm | **Longa**
  - 13061 ◻ Chave para Torquímetro Quadrada 1,3 mm | **Curta**
  - 13062 ◻ Chave para Torquímetro Quadrada 1,3 mm | **Longa**
  - 13063 ● Chave para Torquímetro Mini Pilar Cônico
  - 13064 ◐ Chave para Torquímetro Fenda
  - 13065 ◑ Chave para Torquímetro Pilar Esférico
  - 13066 Adaptador para Chave Digital [2x]
  - 13049 Torquímetro Cirúrgico & Protético [0 - 80 Ncm]
- 



# kit. cirúrgico

13260  
kit.**biomorse**



- 5088** Fresa **DLC** Lança
- 5073** Fresa **DLC** Helicoidal  $\varnothing$  2,20 x 15 mm
- 5084** Fresa **DLC** Cônica  $\varnothing$  2,80 x 15 mm
- 5085** Fresa **DLC** Cônica  $\varnothing$  3,20 x 15 mm
- 5096** Fresa **DLC** Cônica  $\varnothing$  3,60 x 15 mm
- 5116** Fresa **DLC** Cônica  $\varnothing$  4,00 x 15 mm
- 5097** Fresa **DLC** Cônica  $\varnothing$  4,40 x 15 mm
- 13010** Prolongador de Fresa
- 13017** Sonda Cirúrgica
- 13019** Medidor de Profundidade  $\varnothing$  2,20 mm
- 13049** Torquímetro Cirúrgico & Protético [0 - 80 Ncm]
- 13057** Chave para Torquímetro Hexagonal 1,2 mm | **Curta**
- 13059** Chave para Torquímetro Hexagonal 0,9 mm | **Curta**
- 13061** Chave para Torquímetro Quadrada 1,3 mm | **Curta**
- 13063** Chave para Torquímetro Mini Pilar Cônico
- 13065** Chave para Torquímetro Pilar Esférico
- 13066** Adaptador para Chave Digital
- 13106** Pino de Paralelismo SP  $\varnothing$  2,10 / 2,70 mm
- 13107** Pino de Paralelismo RP  $\varnothing$  2,10 / 3,10 mm
- 13108** Pino de Paralelismo WP  $\varnothing$  2,10 / 4,10 mm
- 13135** Chave para Torquímetro **BioMORSE** | **Curta**
- 13136** Chave para Torquímetro **BioMORSE** | **Longa**
- 13138** Chave para Contra-Ângulo **BioMORSE** | **Curta**
- 13139** Chave para Contra-Ângulo **BioMORSE** | **Longa**
- 13259** Medidor de Altura Pilar **BioMORSE**





# kit. cirúrgico

13261  
kit.**biobidirect**



- 5088** Fresa **DLC** Lança
- 5073** Fresa **DLC** Helicoidal  $\varnothing$  2,20 x 15 mm
- 5084** Fresa **DLC** Cônica  $\varnothing$  2,80 x 15 mm
- 5085** Fresa **DLC** Cônica  $\varnothing$  3,20 x 15 mm
- 5096** Fresa **DLC** Cônica  $\varnothing$  3,60 x 15 mm
- 5116** Fresa **DLC** Cônica  $\varnothing$  4,00 x 15 mm
- 5097** Fresa **DLC** Cônica  $\varnothing$  4,40 x 15 mm
- 13010** Prolongador de Fresa
- 13017** Sonda Cirúrgica
- 13019** Medidor de Profundidade  $\varnothing$  2,20 mm
- 13049** Torquímetro Cirúrgico & Protético [0 - 80 Ncm]
- 13057** Chave para Torquímetro Hexagonal 1,2 mm | **Curta**
- 13059** Chave para Torquímetro Hexagonal 0,9 mm | **Curta**
- 13061** Chave para Torquímetro Quadrada 1,3 mm | **Curta**
- 13063** Chave para Torquímetro Mini Pilar Cônico
- 13065** Chave para Torquímetro Pilar Esférico
- 13066** Adaptador para Chave Digital
- 13106** Pino de Paralelismo SP  $\varnothing$  2,10 / 2,70 mm
- 13107** Pino de Paralelismo RP  $\varnothing$  2,10 / 3,10 mm
- 13108** Pino de Paralelismo WP  $\varnothing$  2,10 / 4,10 mm
- 13051** Chave para Torquímetro **BioDIRECT** | **Curta**
- 13052** Chave para Torquímetro **BioDIRECT** | **Longa**
- 13053** Chave para Contra-Ângulo **BioDIRECT** | **Curta**
- 13054** Chave para Contra-Ângulo **BioDIRECT** | **Longa**





**fábrica.bauru**

Rua Laureano Garcia,1 - 275  
17039-760 Distrito Industrial II | Bauru - SP | **BRASIL**  
Tel. +55 14 4009 2400

**filial.europa**

Calle Enmedio 20, 1a planta  
CP 28850 Torrejón de Ardoz | Madrid | **ESPAÑA**  
Tel.: +34 910 228 157

**filial.nordeste**

Rua Altino Serbeto de Barros, 173 - Salas 107/108  
41830-492 Itaigara | Salvador - BA  
Tel. 71 3354-2364 / 3353-3202

**escritório.sãopaulo**

Rua Tenente Gomes Ribeiro 78 conj. 23  
04038-040 Vila Mariana | São Paulo - SP  
Tel. +55 11 2935-5147 / 5081-2468

